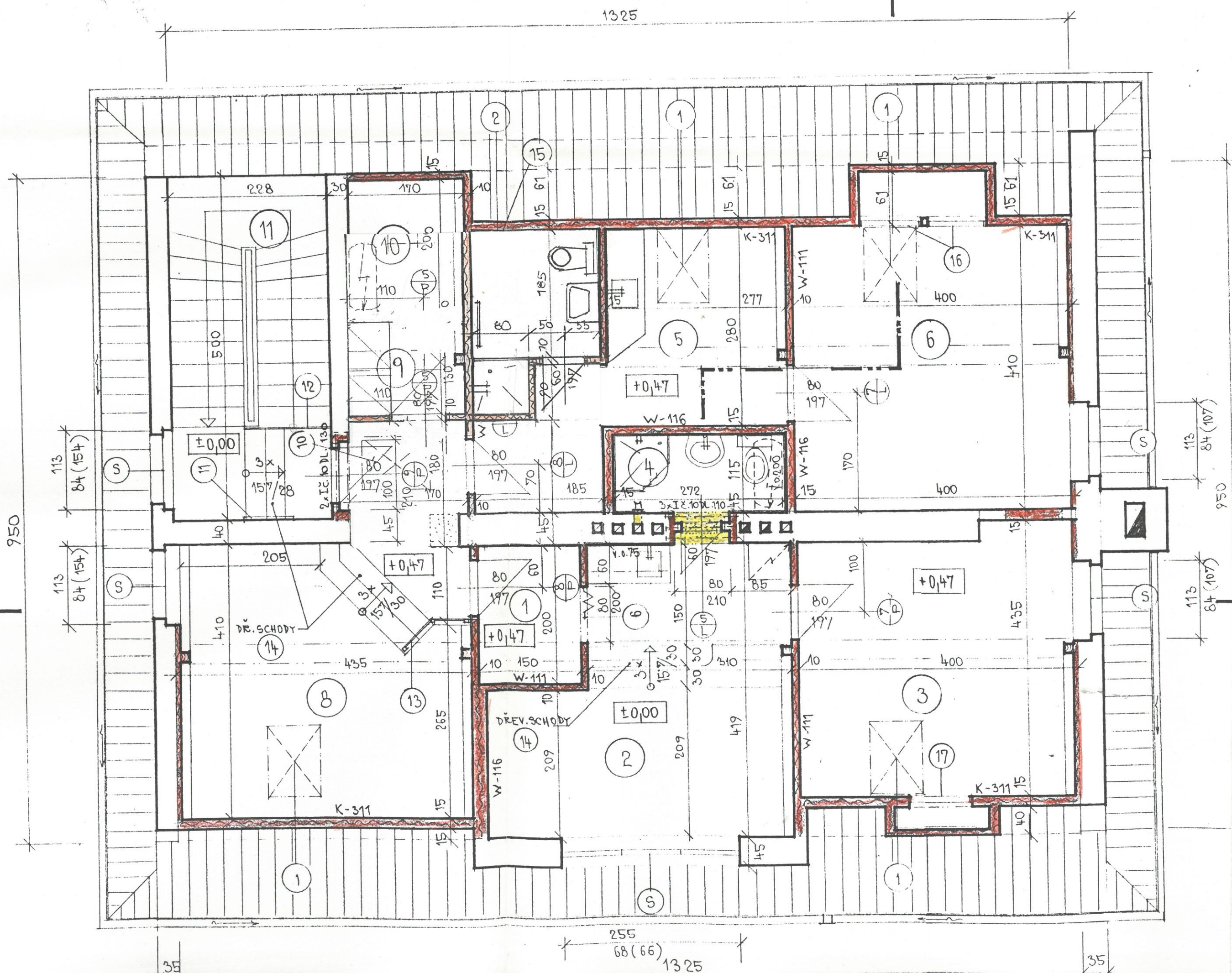


B

A

B'



- 1
- 2
- 3
- 4
- 5
- 6
- 7
- 8
- 9
- 10
- 11

LEG



POZNA

- STA
ISPEK
- NOV
HRAN
PODLO

-KLES
M-12

-TEPE
MINE
STRO
O TLA

-NOVI
OCHRA

- DO
CZ
SÁDR

0.00

LEGENDA MÍSTNOSTÍ - PŮDNÍ VESTAVBA

Č.	Popis	m2	s. v.	Povrchová úprava		Poznámka
				stěn, stropů	podlah	
1	PŘEDSÍŇKA	3,0	2,50	Štuková omítka	keram. dl.	V místno- stech s keramickou dlažbou (a bez ob- kladů stěn) budou so- klíčky v.10 cm.
2	KUCHYŇ + JÍDELNA	15,2	2,50	stěn a stropů,	korková kr.	
3	LOŽNICE	17,4	2,50	disperzní nátěr	korková kr.	
4	KOUPELNA, WC	3,1	2,50	bílý (stropy a	keram. dl.	
5	KUCHYŇ + JÍDELNA	11,5	2,50	stěny)	keram. dl.	
6	LOŽNICE	16,4	2,50	+	korková kr.	
7	KOUPELNA, WC	2,7	2,50	keramické obkla-	keram. dl.	
8	SPOLEČENSKÁ MÍSTN.	17,8	2,95	dy stěn v koupel-	stáv.dlažba	
9	KOMORA	2,2	2,50	nách a u kuchyň.	keram. dl.	
10	PŮDNÍ SKLAD	3,4	1,50	linek.	dřevotříská	
11	SCHODIŠTĚ	11,4			keram. dl. + stávající	

LEGENDA HMOT :



STÁVAJÍCÍ HMOTY A KONSTRUKCE

VÝBOURANÉ KONSTRUKCE

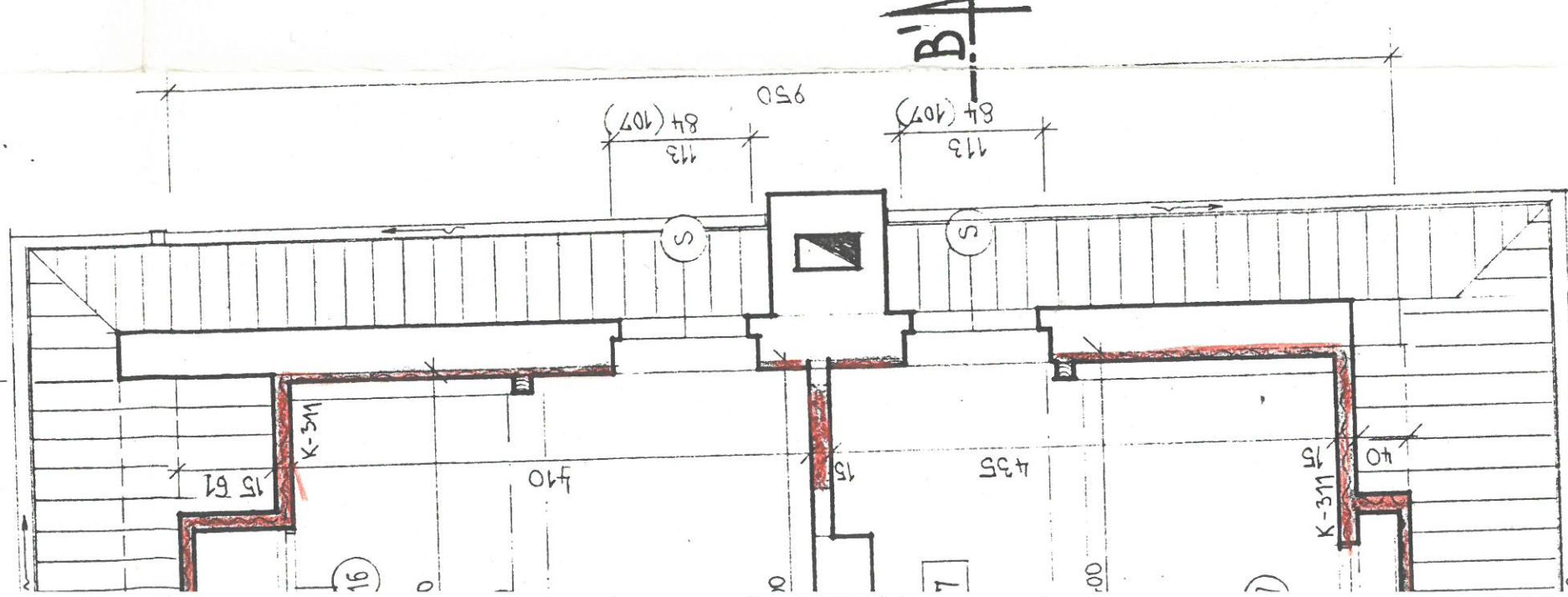
ZDIVO Z PŘÍČKOVEK CD Pk-2 na MC 5 MPa

ZEL. BETON B-15 MPa, OCEL 10216

PŘÍČKY, STĚNY A STROPY SÁDROKARTONOVÉ KNAUF K-311,
W-111, 116

POZNÁMKY:

- STAVEBNÍ ÚPRAVY REPRESENTUJÍ DEMONTÁŽE STÁVAJÍCÍCH DĚLICÍCH STĚN ISPEKČNÍCH POKOJŮ A OBLOŽENÍ KROVŮ.
- NOVÁ KONSTRUKCE PODLAHY BUDE TVOŘENA Z FOŠEN TL. 4 CM KOTVENOU NA HRANOLKOVOU KONSTRUKCI 8/14 A 1,0 M S PŘÍČNÝMI PRVKY DTTO Á MAX 1,3 M A PODLOŽKAMI (LYŽINAMI) ULOŽENÝMI NA PŮDNÍ PODLAZE STÁVAJÍCÍ.
- KLEŠTINY BUDOU TVOŘENY PROFILY 6/16 CM - JEDNOSTRANNĚ, KOTVENÍ SVORNÍKY M-12KE KROVÍM, ZAVĚŠENÍ NA VAZNICE OCELOVOU PÁSKOU.
- TEPELNÁ IZOLACE STŘECHY S VYUŽITÍM PRO UBYTOVACÍ ÚČELY BUDE TVOŘENA MINERÁLNÍMI ROHOŽEMI TL. 12-14 CM ULOŽENÝMI MEZI KROKVEMI, V PŘÍPADĚ STROPU PAK IZOLACÍ Z MINERÁLNÍCH ROHOŽÍ ULOŽENÝCH V PŮDNÍM PROSTORU, A TO O TLOUŠŤCE 20 CM.
- NOVÉ KROVOVÉ KONSTRUKCE JE VHDNĚ OPATŘIT PŘED ZABUDOVÁNÍ DALŠÍCH PRVKŮ OCHRANNÝMI NÁTĚRY PROTI PŮSOBENÍ DŘEVOKAZNÉHO HMYZU.
- DO PŮDÍČKY NAD FOŠNOVÝM STROPEM JE PONECHÁN PRŮLEZNÝ OTVOR 60/90 CM (Z OHODBIČKY DO SPOL. MÍSTNOSTI A POKOJŮ) Z DEMONTOVATELNĚ ULOŽENÉ SÁDROKARTONOVÉ DESKY S TEP. IZOLANTEM.



2



0.00 - ÚROVEŇ 3.NP (STÁVAJÍCÍ PŮDA) KOTOVANO V CM I

AC-projekt, Stavocentrum, Dobruška 12, Znojmo, tel.224697		Stupeň PD:	Projekt
Projektant	Č. osvědčení	Místo:	Vranov n. D.
Ing. Čeleda	M. Stolaříková 2568/92	Formát:	A4
VD - Vranov, n. Dyjí - Povodí Moravy		Datum:	III/1996
STAVEBNÍ ÚPRAVY INSPEKČNÍCH POKOJŮ		Měřítko:	Č. výkresu:
Investor: Povodí Moravy, a.s.		1:50	01
Obsah: PŮDORIS POKROVÍ (3.NP)			